

عنوان خدمت: پیشگیری، تشخیص زود هنگام و غربالگری سرطان روده بزرگ

کارشناس مربوطه: شهرام آوازه

شماره تماس کارشناس مربوطه: 09119572628

آدرس کارشناس مربوطه: مرکز بهداشت استان

اعلام زمان ارائه خدمت در ایام هفته: ایام کاری در هفته

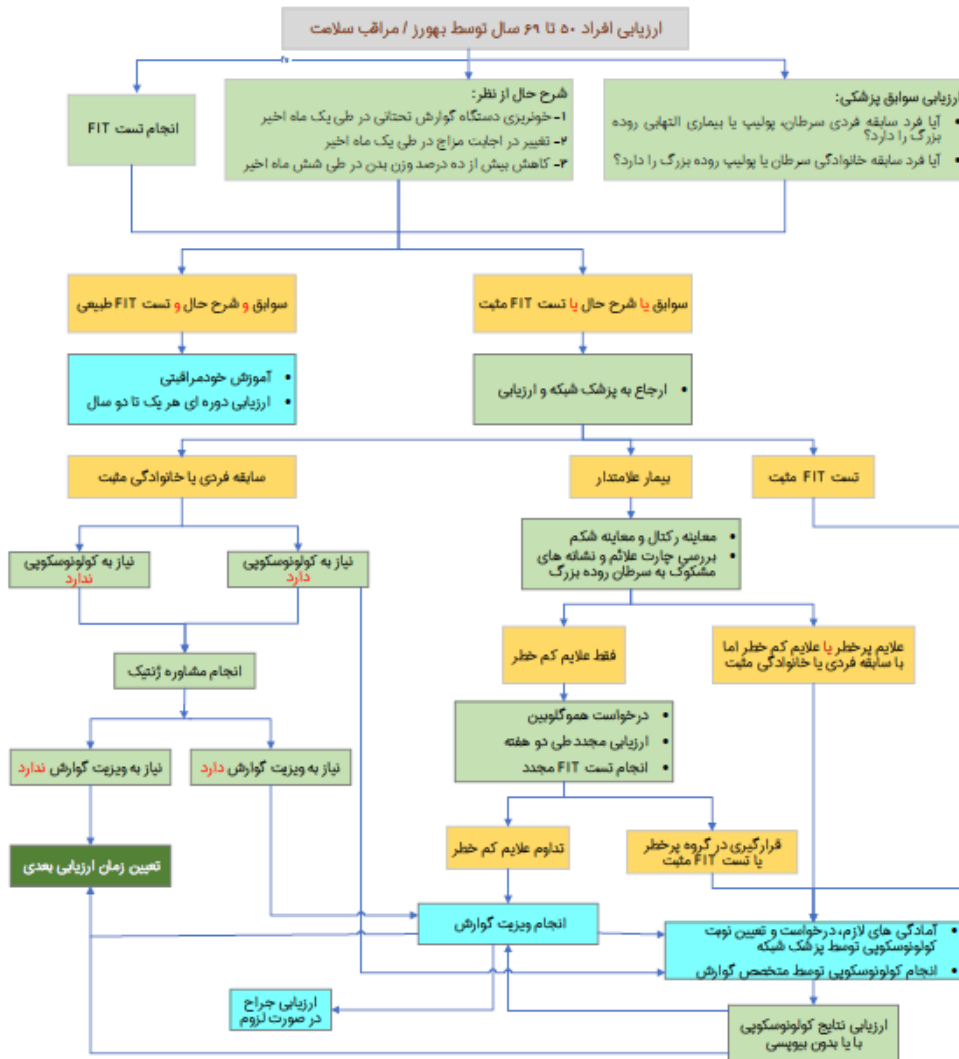
در صورت نیاز به مراجعه الکترونیکی درج آدرس الکترونیکی:

هزینه و شیوه پرداخت: -

مدارک مورد نیاز: -

مراحل انجام خدمات بصورت شماتیک (فلوچارت)

فرایند پیشگیری، تشخیص زود هنگام و غربالگری سرطان روده بزرگ



توضیحات در خصوص راهنمای ارباب رجوع:

این برنامه در خانه های بهداشت و مراکز خدمات جامع سلامت شهری و روستایی جهت گروه هدف ۵۰ تا ۶۹ سال اجرا می گردد. در این برنامه، هدف شناسایی و ثبت افراد مشکوک یا مبتلا به پولیپ یا سرطان روده بزرگ و سپس ارائه خدمات مناسب در سطوح مختلف شبکه بهداشتی درمانی و ساماندهی درمان و مراقبت بیماران است. گروه هدف برنامه کلیه افراد 50 تا 69 سال و در صورتی که سن فردی زیر 50 یا بالای 69 سال باشد، یا در هر سنی اما در فواصل بین معاینات معمول و به دلیل سابقه فردی یا خانوادگی مثبت و یا مشکلات گوارشی مراجعه کند. مشخصات ایشان ثبت و بر اساس دستورالعمل برنامه و طی مراحل زیر بررسی می گردد:

- 1) ثبت مشخصات فردی در سامانه
- 2) بررسی شرح حال مراجعه کننده
- 3) ارزیابی سوابق پزشکی مراجعه کننده
- 4) انجام آزمایش تشخیص خون مخفی در مدفوع
- 5) تصمیم گیری و اقدام با توجه به نتیجه مراحل قبل
- 6) نهایتا پیگیری و مراقبت بیماران

سوالات متداول خدمت:

آیا صرف داشتن علائم یا سوابق و یا نتیجه آزمایش مثبت فرد مبتلا به سرطان روده بزرگ می باشد؟

خیر ، این موارد نشان دهنده وجود خون در مدفوع می باشد و نیاز به بررسی بیشتر می باشد.

کولونوسکوپی چیست ؟

کولونوسکوپی روشی برای تشخیص زودرس پولیپ و سرطان روده بزرگ است .طی کولونوسکوپی، لوله ای انعطاف پذیر وارد روده شده و پزشک با دوربین فیلمبرداری ریزی که در نوک لوله وجود دارد، داخل روده بزرگ را مشاهده میکند.

چه افرادی نیازمند کولونوسکوپی هستند؟

هر فردی که وارد فرایند پیشگیری و تشخیص زودهنگام سرطان روده بزرگ شده و بر اساس معیارهای چهارگانه طبقه بندی (نتیجه تست FIT ، وجود، عدم وجود و نوع علائم و نشانه ها، سابقه فردی، سابقه خانوادگی از نظر پزشک مرکز مثبت باشد.